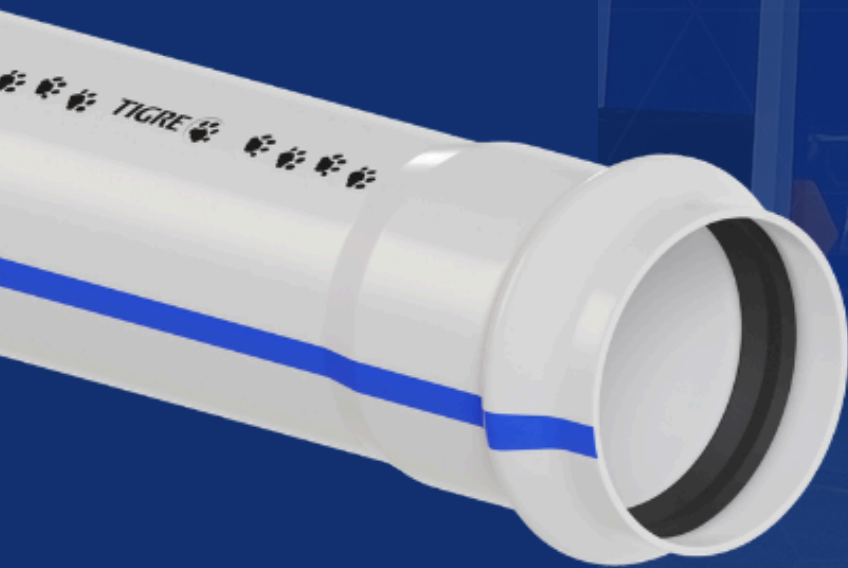


TATETI

ESPECIALISTA EM HIDRÁULICA

Saneamento PVC-O

Tubo de PVC de Bi-Orientação Molecular que garante paredes mais finas com maior resistência ao impacto e pressão.



Aplicações:

Adutoras de água de longa distância e redes urbanas de alta pressão onde a eficiência hidráulica é crítica.

Especificações Técnicas

Característica	Especificação
Material	PVC Orientado (PVC-O)
Cor	branca com linhas Azul
Diâmetros	DN 100 a DN 400
Temperatura de Trabalho	20°C
Pressão de Serviço	Classes de pressão PN 12,5 e PN 16 (MPa)
Normas	NBR 15750
Itens Complementares	Junta elástica integrada e Pasta Lubrificante

Benefícios

- Maior capacidade de vazão interna, excepcional resistência à fadiga e alta ductilidade.