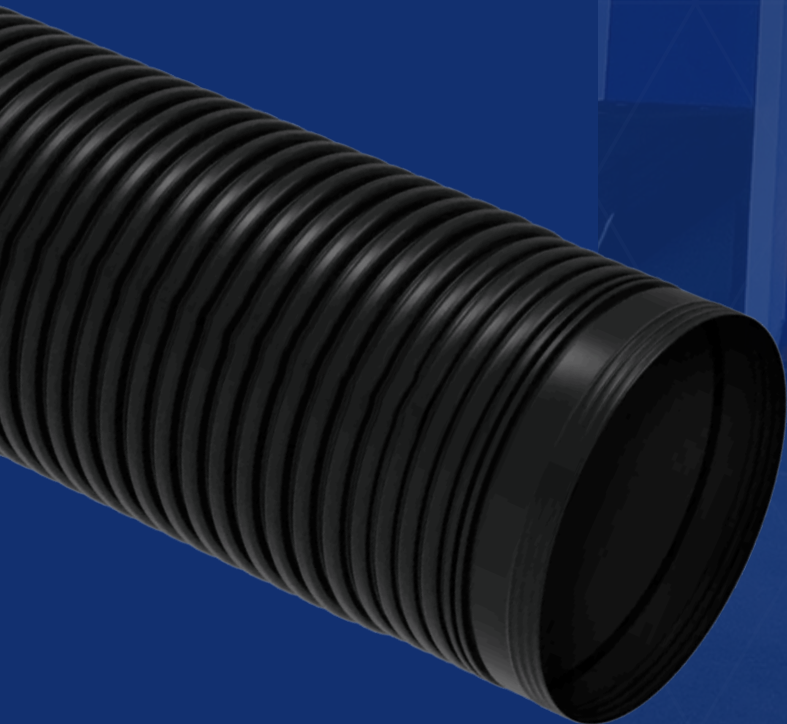


Saneamento Drenagem

Tubo dreno corrugado em PEAD,
projetado para permitir a entrada de
água pelas ranhuras superficiais e
conduzi-la.



Aplicações:

Drenagem subsuperficial em campos esportivos, rodovias, pátios e fundações de obras civis.

Especificações Técnicas

Característica	Especificação
Material	PEAD
Cor	Preta
Diâmetros	50 mm, 65 mm, 100 mm, 160 mm e 200 mm
Temperatura de Trabalho	-40°C a +45°C
Pressão de Serviço	Gravitacional (escoamento livre)
Normas	DIN 4262-1
Itens Complementares	Camisa Geotêxtil e Luvas de Emenda.

Benefícios

- Coleta rápida de água devido à grande área de perfuração e alta resistência ao esmagamento pelo peso do solo.